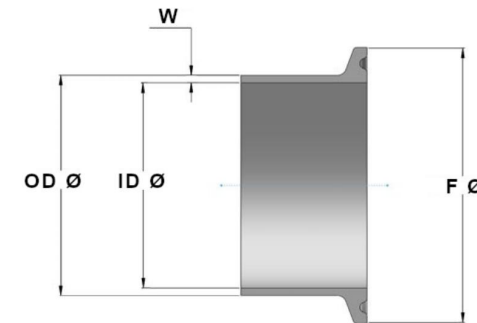
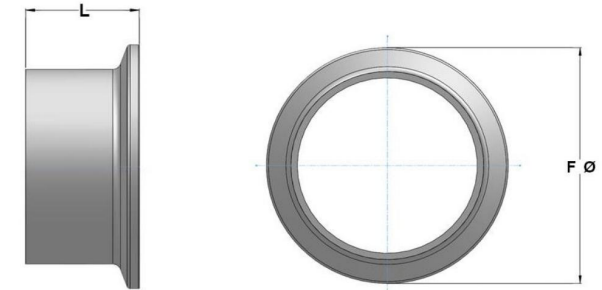


KRÓCCE TC - SMS 3017							
Rozmiar nominalny	Rozmiar króćca		W - grubość ścianki króćca	F - ϕ talerzyka	L - długość króćca	Waga [kg]	Kod
	OD - ϕ zew.	ID - ϕ wew.					
25.0 - 1"	25,6	22,6	1,50	50,5	21,5	0,08	KRTC.SM7.0100
33.7 - 1 1/4"	33,7	30,7	1,50	50,5	21,5	0,05	KRTC.SM7.0125
38.0 - 1 1/2"	38,6	35,6	1,50	50,5	21,5	0,05	KRTC.SM7.0150
51.0 - 2"	51,6	48,6	1,50	64,0	21,5	0,08	KRTC.SM7.0200
63.5 - 2 1/2"	64,1	60,3	1,90	77,5	21,5	0,10	KRTC.SM7.0250
76.1 - 3"	76,7	72,9	1,90	91,0	21,5	0,13	KRTC.SM7.0300
88.9 - 3 1/2"	89,8	84,9	2,45	106,0	21,5	0,18	KRTC.SM7.0350
101.6 - 4"	102,5	97,6	2,45	119,0	21,5	0,21	KRTC.SM7.0400



Materiał: AISI 316L (1.4404)
 Wykończenie powierzchni: $Ra \leq 0.8 \mu m$
 Elementy wykonane z certyfikowanego, pełnego pręta
 Wymiary OD - ID - W - F ϕ - L - podano w [mm]